



Quiénes son las personas con FIL? Qué hacemos por ellas?

Asociació Catalana d'Integració
y Desenvolupament Humà
Fundació acidH



Misión

Hacer posible la inclusión en la sociedad de las personas con Funcionamiento Intelectual Límite (FIL) o Discapacidad Intelectual Leve (DIL).

Visión

Ser referentes y pro activos en la atención transversal a las personas con FIL o DIL en Cataluña en los ámbitos de: Educación y formación profesional, Apoyo psicológico, Inserción laboral, Ocio, Vivienda.

Apoyo a la capacidad jurídica e Investigación y en el acompañamiento en todas las etapas de la vida: infancia, adolescencia, tránsito a la vida adulta, envejecimiento y fin de vida.

Ser referentes en el acompañamiento y asesoramiento a las familias de las personas con FIL o DIL, generando un vínculo de confianza y colaboración.

La razón de ser de acidH Mejorar la calidad de vida de las personas con FIL mediante una atención integral durante toda su vida

acidH, Associació Catalana d'Integració i Desenvolupament Humà declarada de Utilidad Pública. Desde 1994 ofrece atención integral a las personas con **Funcionamiento Intelectual Límite (FIL) y Discapacidad Intelectual Ligera.**

Presta los servicios para cubrir sus necesidades en el ámbito social, laboral, formativo y de cuidado, mejorando así su calidad de vida para conseguir la mayor autonomía posible.

La Fundació Privada acidH da respuesta a las demandas de la familia preocupada por el futuro de sus hijos cuando ellos no estén, y en las situaciones de desamparo y claudicación familiar. Cubre las necesidades de soporte y protección, garantizando los derechos y promoviendo su autonomía, de acuerdo con las figuras jurídicas de protección previstas legalmente.

Junta

Ismael Adell i Hierro, Presidente.
Pía Ferrer i Jeremías, Vice-presidente.
Lluís Ezequiel Pedrerol i Durall, Secretario.
Pius Camprubí i Jamila, Tesorero.

Vocales

Rosa Baró i Sans
Elisenda Campos i Pino
Joaquim Poch i Sala
Esteve Cabré i Puig
Antoni Balcells Sanahuja
Miquel Fitó Badal
Ferran Duran i Azema
Mari Carmen Salinas Molina

Patronato

Antoni Balcells Sanahuja, Presidente.
Pia Ferrer i Jeremias, Vice-presidente.
Miquel Fito i Badal, Secretario.
Pius Camprubí Jamila, Tesorero.

Patronos

Ismael Adell i Hierro
Esteve Cabré i Puig
Robert Baró
Abadia de Montserrat
Ferran Duran i Azema
Lluís Ezequiel Pedrerol i Durall
Lluís Serra i Llansana

Agradecemos a los miembros del gobierno su colaboración voluntaria, así como el tiempo y la dedicación de todas las personas voluntarias que hacen posible el proyecto social de acidH.



Valores

COMPROMISO: Decimos lo que hacemos y hacemos lo que decimos. Creamos vínculos sólidos, aportando una mirada consciente, humanista y auto responsable, en el desarrollo de las capacidades de las personas con FIL o DIL.

ENTUSIASMO: Creemos en lo que hacemos. Trabajamos con el convencimiento y la confianza en nuestros ideales para conseguir los resultados en un clima humano de entendimiento y pro actividad.

TRANSPARENCIA: Expresamos con respeto lo que deseamos y sentimos. Nos relacionamos con honestidad y rendimos cuentas.

INTEGRIDAD: Actuamos sin fisuras. Damos sentido a nuestro proyecto con rigor, coherencia, lealtad y generosidad..



“Las personas con Inteligencia Límite son tan diferentes entre sí como las que no presentan este tipo de limitación”

Montserrat Baró i Sans (1935-2017) Fundadora

Objetivos

Dar a conocer al colectivo con FIL, promover y defender sus derechos.

Ofrecer la formación adecuada para que puedan desarrollar su potencial humano.

Integrar en el ámbito social y laboral.

Sensibilizar a la sociedad.

Investigar en el estudio del FIL.

Mejorar su calidad de vida.

Buscar recursos y crear servicios específicos.

Protegerlos de acuerdo con las figuras jurídicas previstas legalmente.

Quiénes son las personas con FIL?

Son aquellas personas cuyas capacidades intelectuales se encuentran **justo por debajo de lo que se considera normal, según la OMS.**

Presentan un déficit en la capacidad adaptativa, al menos en dos de las siguientes áreas:

comunicación, cuidado personal, vida doméstica, habilidades sociales/interpersonales, utilización de recursos comunitarios, autocontrol, habilidades académicas, trabajo, ocio, salud y seguridad.

Estos déficits hace que sean **personas especialmente vulnerables con dificultades personales, sociales, educativas y laborales** para enfrentarse a las exigencias del entorno.

Quién somos?

708

Usuarios/as

144

Profesionales

68

voluntarios/as

365

socios / donantes

85

empresas
colaboradoras
clientes





educación obligatoria
ESO, actividades
extraescolares



apoyo a la capacidad jurídica
Fundación



ocio
espai social,
club divertiment,
actividades deportivas
culturales y de ocio



educación post-obligatoria
PFI-IFE y Escuela de adultos

Nuestro "ciclo de vida"

708

personas
atendidas
directas

psicología y logopedia



inserción laboral



SOI
taller ocupacional



vivienda



investigación e innovación social





Asociación acidH



Educamos	pg8
Cuidamos	pg9
Acogemos	pg10
Formamos, inserimos	pg11
Divertimos	pg12
Servicios Generales	pg13
Comunicación	pg14
Investigación e Innovación	pg15
Servicios a la Empresa	pg18

En lugares pequeños..., mucha gente pequeña... hace cosas pequeñas... que cambian el mundo. (proverbio africano)

Este proverbio recoge mi trayectoria de casi 30 años que llevo trabajando de forma profesional y voluntaria en el tercer sector. Me defino como un veterinario social, que quiere aportar de forma discreta, pero comprometida, mi granito de arena por una verdadera transformación social en un mundo muy injusto, que he podido vivir también en países del hemisferio sur, como cooperante internacional.

Desde 2013 puedo disfrutar como gerente de acidH, una entidad social que trabaja para las personas con FIL y Discapacidad Intelectual Leve, donde la razón de ser de nuestro trabajo es contribuir, desde nuestro compromiso ético y moral, para que cada persona con discapacidad intelectual y sus familias puedan desarrollar su proyecto de vida y así promover su inclusión como ciudadanos de pleno derecho en una sociedad más justa y solidaria.

Eduard Ballester
Gerente de la Asociación acidH
eballester@acidh.org

Fundación acidH



Damos soportes pg16

Abogada del Ilustre Colegio de Abogados de Barcelona y Licenciada en Ciencias Políticas y de la Administración por la UOC, he dedicado la mayor parte de mi vida profesional al desarrollo de proyectos sociales.

Desde 2005 tengo la oportunidad de trabajar en acidH lo que me permite crecer cada día personalmente y como profesional.

Personalmente, porque aprendo de cada una de las personas que encuentran en la entidad su voz, y profesionalmente porque es un reto encontrar el equilibrio entre dar servicio de calidad al mayor número de personas posibles y hacerlo de forma viable y sostenible.

Sílvia García
Gerente de la Fundación acidH
sgarcia@acidh.org



Educamos

Servicios educativos



Licenciada en Filosofía y Ciencias de la Educación y especializada en Pedagogía Terapéutica por la UAB. Postgraduada en Nuevas Perspectivas en Educación por la Universidad Ramon Llull. Llevo 25 años trabajando en el ámbito escolar, en su vertiente más terapéutica, como maestra, pedagoga, y actualmente llevando la coordinación del área educativa de la entidad y la dirección de la escuela de Educación Secundaria Obligatoria Adaptada Vida Montserrat. Aparte de sentir un interés especial por las personas, sus relaciones y su crecimiento, creo en la educación como la única herramienta de transformación social.

Judith Reig
Directora área Educativa
jreig@acidh.org



Escola de Vida Montserrat

Educación Secundaria Obligatoria Adaptada

Potenciamos al máximo las capacidades intelectuales, emocionales y sociales de los alumnos. Partimos de una metodología experiencial, dinámica y constructiva, con grupos de 8 a 10 alumnos y con el soporte de un equipo docente especializado en didácticas adecuadas a los estilos cognitivos de los alumnos.

Servicios Complementarios

Extraescolares: Baloncesto, fútbol, balonmano, Teatro, Producción de Cortometrajes, Hip-Hop, Inglés, haciendo de periodistas, Refuerzo escolar, Taller matemático, Colonias de verano.

Servicio de comedor escolar y actividades complementarias en el espacio del mediodía.

Enseñanzas Post obligatorias

Personas entre 16 y 21 años

Itinerarios de Formación Específicos (IFE)

Auxiliar: Ventas y atención al público.

Programas de Formación e Inserción (PFI)

Auxiliar Oficina y Servicios administrativos generales (2 años)

Auxiliar Hostelería: Cocina y Servicios de restauración (1 año) y Cocina y Catering (1 año)



Escuela Adultos

Es una escuela abierta al barrio que aprovecha los recursos del entorno mejorando así la inclusión del alumnado, ofrece un taller de teatro terapéutico complementario. Destinada a incrementar la calidad de vida de las personas ya adultas ofreciendo diferentes niveles de formación a través de la metodología del trabajo por proyectos interdisciplinarios con aplicación en el mundo real y significativo.



Licenciada en Psicología por la Universidad Ramon Llull, postgraduada en terapia estratégica breve y máster en constructivismo por la UB. A nivel profesional siempre he estado vinculada con entidades que trabajan para mejorar la calidad de vida de personas con discapacidad desde distintos ámbitos. Desde 2009 trabajo como psicóloga en acidH, desde el primer momento tuve muy claro que mi sitio era éste. Sigo con la misma ilusión y motivación con la que entré el primer día y trabajo con un gran equipo para sacar adelante nuevos proyectos y ayudar a las personas en su proceso de cambio.

Gemma Parcerisa
Directora área Psicosocial
gparcerisa@acidh.org

Cuidamos

Atención psicológica, psiquiátrica y logopédica



Centro de Psicología y Logopedia (CPLA)

Creado desde la necesidad de un buen diagnóstico y tratamiento a las personas con funcionamiento intelectual límite. Ofrece atención psicológica, psiquiátrica y logopédica. Estamos abiertos a la población general de adolescentes, adultos, parejas y familias que requieran tratamiento y seguimiento psicológico. Abordamos la situación personal de cada paciente de forma integral. Entendemos la salud como el equilibrio de factores biológicos, psicológicos y sociales que interactúan y se influyen entre sí.

Diagnósticos, psicología, logopedia, reeducaciones psicopedagógicas y talleres grupales de competencia social, gestión emocional y estimulación cognitiva.

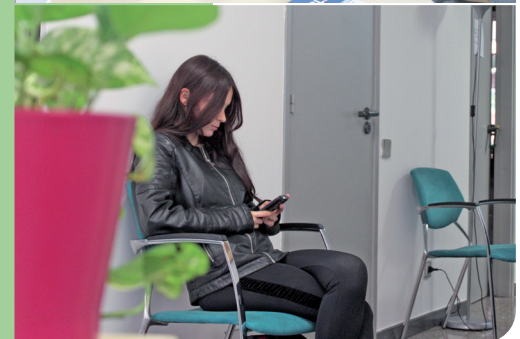
“Espacio familias”

Para ayudar a este colectivo es imprescindible el entorno familiar, ofrecemos asesoramiento, grupo de apoyo familiar “el Café de los Lunes”, y la Escuela de padres.

Formación continuada

Reciclaje profesional de los trabajadores y colaboradores de nuestra entidad. Externa a otros colectivos o entidades del sector.

Realizamos charlas, coloquios o cursos a medida para compartir nuestros conocimientos teórico-prácticos adquiridos mediante la experiencia. Curso básico de intervención en personas con discapacidad. Intervención educativa en las personas con capacidad intelectual límite. Integración laboral de las personas con inteligencia límite.





Acogemos

Hacemos acompañamiento para encontrar la vivienda o el soporte adecuado a sus necesidades que les permita alcanzar el máximo desarrollo personal.



Diplomada en Treball Social, he treballat en l'àmbit de la salut, (Hospital Clínic de Barcelona, Associació Espanyola Contra el Càncer i Centre D'Higiene Mental Les Corts). Des de 1991, amb les necessitats socials derivades d'una situació de malaltia, el pacient i la família, acompanyant-los en els diferents processos i àmbits. He estat coordinadora de l'àrea social d'una Fundació tutelar i directora tècnica d'una llar residencial per a persones amb trastorn mental.

Amb un equip de professionals que treballem per la capacitat de les persones i fer-les el màxim d'autònomes possible.

Elena Godoy
Directora àrea Habitatge
egodoy@acidh.org



Planificamos la atención centrada en las personas fomentando la autodeterminación y la participación en sus procesos vitales.

Hogares residencia

Disponemos de 31 plazas subvencionadas por el Dpto de Trabajo, asuntos sociales y familias. Hogares integrados en el entorno comunitario que proporcionan la cobertura de las necesidades básicas de alojamiento, manutención, convivencia, atención personal, relaciones interpersonales e integración social. El horario de los hogares complementa servicios de atención diurna y ofrecen atención profesional de 15 a 9h del día siguiente y atención 24 horas fines de semana, festivos y periodos de vacaciones.

Hogares con apoyo

Viviendas gestionadas por acidH para personas que han alcanzado un nivel de autonomía que les permite vivir de manera independiente con un apoyo externo eventual para favorecer su proceso de inclusión social.

Apoyo a la autonomía en el propio hogar.

Posibilita la autonomía de las personas que viven soles en su domicilio con una supervisión periódica para la realización de las actividades diarias, alimentación, salud, utilización de sistemas de protección y conocimiento de recursos comunitarios.

Hogar de entrenamiento

Durante un año, personas con FIL aprenden a vivir solas, a adquirir la autonomía necesaria, con el soporte de dos profesionales. La finalidad es que a partir de esta experiencia conozcan lo que significa llevar una vida autónoma y si es posible dar un paso a una vivienda independiente.





Licenciada en Psicología. Mientras estudiaba la carrera fui voluntaria en acidH, cuando apenas comenzaba a dar los primeros pasos. Desde el primer momento me enamoré del proyecto y de las personas que forman parte. En 1996 inicié mi carrera profesional en la entidad. He desarrollado la tarea de psicóloga y Directora-técnica en el área laboral, que me ha permitido conocer las necesidades de las personas y las familias. Día a día, trabajo para que el derecho a una formación profesional de calidad y el derecho al trabajo sea una realidad posible.

Neus Palos
Directora Área Laboral
npalos@acidh.org

Formamos, insertamos

Empoderamos a las personas, dotándolas de competencias básicas, técnicas transversales, y buscamos la colaboración del tejido empresarial.

Servicio de inserción laboral en el mercado ordinario de trabajo dirigido a jóvenes y adultos

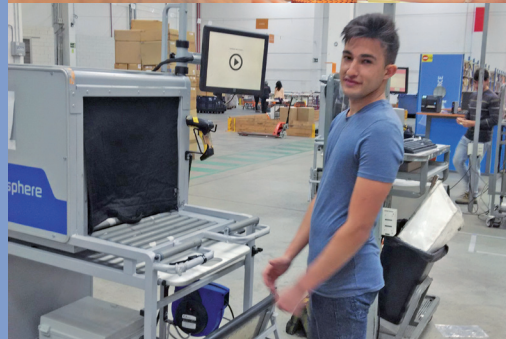
Ofrecemos acompañamiento, orientación y formación para la búsqueda de empleo y mejora de la empleabilidad, a través de itinerarios de inserción individuales centrados en las motivaciones, necesidades e intereses de cada persona. Damos acceso a ofertas de trabajo, procesos de selección y prácticas. Ofrecemos apoyo a la persona trabajadora y a la empresa durante la adaptación al puesto de trabajo y a lo largo de la contratación. Empleamos la metodología del Trabajo con apoyo y la Empleabilidad por Competencias. Contamos con empresas colaboradoras y buscamos nuevos vínculos con el tejido empresarial para conseguir el derecho a un trabajo digno.

Servicio Ocupacional de Inserción

(SOI) Servicio prelaboral de atención diurna dirigido a personas con edades comprendidas entre los 16 y 65 años. Trabajamos mediante la metodología de Planificación Centro en la Persona. Ofrecemos actividades prelaborales y de ajuste personal y social. Elaboramos artículos de papel reciclado mediante un procedimiento totalmente artesanal y ofrecemos talleres en los que nuestros usuarios enseñan esta técnica. También realizamos labores de manipulados industriales.

Centro Especial de Trabajo (CET)

Servicios productivos de creación y mantenimiento de puestos de trabajo para personas con discapacidad.





Divertimos

Educación no formal,
actividades de deportes,
cultura y ocio



Licenciada en Pedagogía, he trabajado en el mundo de la educación en guarderías, y dando asesoramiento pedagógico a un instituto.

Mi historia con acidH empezó en 2004, cuando decidí hacer las prácticas universitarias en su escuela. 5 años más tarde empecé a trabajar en la asociación como monitora y coordinadora de ocio, y haciendo sustituciones en la escuela.

Impulso el proyecto desde sus inicios en 2013. Siempre me he movido en el tercer sector, en el ámbito pedagógico y social, que es mi auténtica vocación.

Lorena Guasch
Directora área Ocio
lguasch@acidh.org



Espai Social Can Gelabert - acidH

Espacio que combina formación y ocio a través de los talleres semanales que se realizan en horario de mañana y tarde. El objetivo es ofrecer educación y ocio, promover la autonomía personal y fomentar la participación y el intercambio social.

Talleres de ocio (pintura, manualidades, vídeo foro, música, fotografía), de lectoescritura y cálculo, de informática, de hábitos de autonomía (tareas del hogar, cocina).

Talleres de autoestima y mejora personal (comunicación, relajación, meditación, gestión de las emociones, estrategias de aprendizaje, dinámicas de grupo).
Charlas, coloquios, mesas redondas.



Club Divertiment acidH

Gestiona y planifica el tiempo libre de los adolescentes, jóvenes y adultos realizando actividades de ocio el fin de semana.

Proporciona un espacio en el que los usuarios pueden relacionarse y divertirse entre iguales potenciando sus habilidades sociales.

Fomenta la iniciativa y la autonomía de los usuarios a la hora de escoger y realizar actividades lúdicas. Facilita los conocimientos sobre la red de recursos y ofertas de ocio de la ciudad de Barcelona:

Visitas a museos y exposiciones, espectáculos teatrales, cine, conciertos, discoteca. Patinaje, bolera, karaoke, tibidabo. Salidas de fin de semana.





Licenciada en Ciencias Económicas, año 1985, por la UB. Máster en gestión de Asociaciones y Fundaciones por la UB. En acidH desde 2014. Es un privilegio, ya que después de muchos años de trabajar en asesoramiento y auditoría de muchas entidades sociales y empresas, mi objetivo era poder contribuir en la gestión directa de una entidad del tercer sector.

Feliz de participar en un proyecto que quiere apoyar a todas las necesidades y en todos los ámbitos, a las personas con discapacidad intelectual. El compromiso social del acidH es uno de los aspectos que más valoro y con el que más me siento identificada.

Montse Tarragona
Directora área Económica
mtarragona@acidh.org

Servimos, gestionamos

Servicios Generales y Dirección Económica - Administración

Apoyamos temas de gestión económica al resto de áreas y acompañamiento en la toma de decisiones económicas.

El área de Administración es de gran importancia para el buen funcionamiento de la entidad ya, que conjuntamente con otras áreas, elaboramos los presupuestos de cada una y hacemos el seguimiento, intentando optimizar al máximo todos los recursos.

Nos encargamos también de:

Gestión laboral

Gestión contable

Relaciones con bancos, financiadores y

Administraciones Públicas

Captación de recursos y posterior justificación.

Manteniendo relación directa con la Comisión Delegada, la Asamblea General y el Patronato.





Comunicamos y buscamos Alianzas



Somos un servicio transversal y apoyamos en la comunicación y gestión de la captación de fondos pública y privada de los proyectos y servicios que impulsan las áreas de la entidad.

Ayudamos a crear contenidos para comunicar un mensaje compartido y consensuado, coherente con nuestros valores y con la máxima transparencia que nos haga visibles y convierta en motor de las personas con IL.

La comunicación interna la más importante, por tener un equipo con valores compartidos.

La comunicación externa para sensibilizar, hacer incidencia para conseguir apoyos y crear alianzas que fortalezcan y amplíen nuestra base social y produzcan un cambio en la mirada hacia las personas con IL.

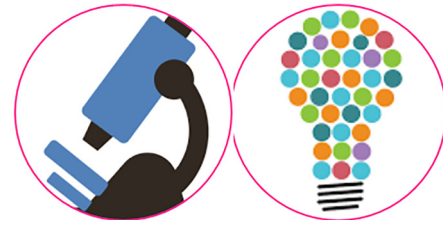
Consultora de estrategia y comunicación. Diseñadora gráfica. EINA, Escuela de Diseño y Arte (UAB), EADA, Blanquerna-Ramon LLull. He desarrollado mi actividad profesional en estudios de diseño y agencias de publicidad. Desde 1996 en el Tercer Sector. Me reencontré la acidH en 2013 como consultora del "Reinventat", programa de ECAS y la Obra Social "la caja", más tarde voy entré a formar parte de la familia acidH. Creo que la comunicación es clave en la actualidad para hacer posible el progreso, e influenciar para generar el cambio social que necesitamos.

Eva Anguera
Directora de Comunicación
eanguera@acidh.org



Hacemos Investigación e Innovación Social

Investigamos en todas las vertientes de la FIL para generar conocimiento y aportar nuevas soluciones al colectivo.

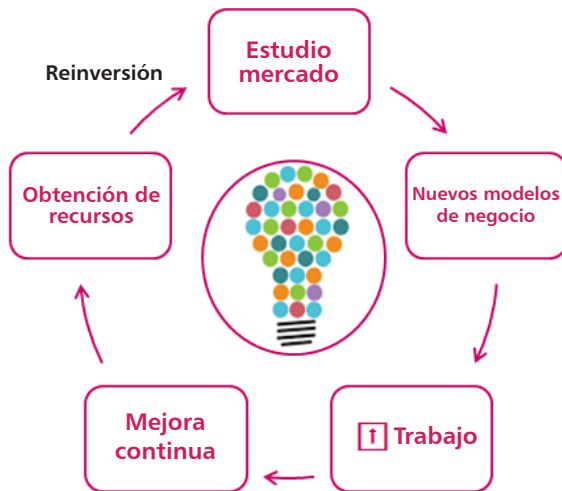


La Investigación

La investigación es parte clave del proceso de generación de conocimiento. En acidH tenemos el reto de convertir en conocimiento toda la experiencia acumulada desde su fundación, en 1994. Por este motivo nace un área que tiene por misión hacer más visible al colectivo gracias a la publicación de resultados, modelos y aprendizajes, que puedan ser utilizados por toda la comunidad científica y socio-educativa para mejorar la vida de las personas con inteligencia límite.

La Innovación

La empresa social es innovadora por naturaleza. Un área que además de investigar, sirva para potenciar el intraemprendimiento social, la búsqueda de nuevos modelos de negocio o el desarrollo de procesos más eficientes es necesaria si se quiere liderar el cambio en nuestro sector. No nos conformamos con generar valor social. Entendemos la innovación como un pilar de la sostenibilidad del modelo a largo plazo y una ayuda por la mejora de la situación actual de las personas con FIL.



Artículos en revistas especializadas
informes anuales
presencia en diarios y medios de comunicación
tradicionales y digitales.



Fundación acidH: ofrecemos apoyo

Cubrimos las necesidades de soporte y protección. Garantizamos los derechos personales y patrimoniales, y promovemos la autonomía de las personas con FIL.



Servicios de Apoyo al ejercicio de la capacidad jurídica

Tiene por objetivo cubrir las necesidades de soporte, protección y garantía de los derechos personales y patrimoniales y promover la autonomía de las personas con funcionamiento intelectual límite con medidas de apoyo judiciales o notariales en los términos que establezca la correspondiente resolución judicial o escrita. El servicio vela para que las personas con necesidades de apoyo disfruten de un desarrollo integral que favorezca su inclusión y participación plena en todos los ámbitos de la vida social.



Servicio de Apoyo futuro

Asesora y prepara a aquellas personas y familias que han optado por que en el futuro sea la Fundación acidH la que ejerza la asistencia hacia su familiar. Asume el compromiso y la responsabilidad con la persona, la familia y la sociedad de que una vez que los padres-asistentes no estén ahí la Fundación aceptará el cargo de apoyo.



Servicio de asesoramiento socio-jurídico a las familias

Ofrece información y asesoramiento sobre las figuras jurídicas de protección y sus procedimientos: provisión de soportes, ejercicio del cargo, etc... También asesora e informa sobre las entidades de apoyo y los recursos sociales dirigidos a las personas con funcionamiento intelectual límite o discapacidad intelectual leve.

Fundación acidH
Milà i Fontanals, 14 - 26, 1er2a
08012 Barcelona
T 93 219 36 51

Vanesa Zamora voluntaria ocio

Crecer, crecer, crecer. Es muy enriquecedor como experiencia tanto personal como profesional. Aprendo a improvisar, estoy más atenta a las necesidades de los chicos y me siento más cercana a ellos. Es una experiencia maravillosa.

Aitor Borge director en funciones de la Residencia El Jardí

Nosotros teníamos interés en encontrar a algún trabajador para hacer un turno de refuerzo a una de nuestras residencias. acidH se puso en contacto con nuestra empresa y nos facilitó el contacto de Isaac. Entre ambas empresas se organizó una entrevista de trabajo para Isaac y ahora ya forma parte de nuestro equipo.

Gina Ben-Hamidi, SOI, residente del Hogar residencia y tutelada

“He estado bien en el SOI, pero a veces no participaba porque me agobiaban mucho los conflictos con una compañera. Me ha gustado hacer papel, vender rosas por Sant Jordi, la salida a Port Aventura y a la fábrica de chocolate de Sant Sadurní. De los módulos que hemos hecho, los que he disfrutado más son el de arteterapia y la piscina. Y también me lo pasé muy bien en el viaje de final de curso a Alcañiz.”

Aleix García Vidal, Club Social Can Gelabert-acidH

“¡Soy de los más jóvenes! Desde 2015 en el Club, ¡qué rápido que pasa el tiempo! Me lo recomendó la asistente social del Hospital St. Joan de Déu de Sants. Antes estuve haciendo un grado medio para sacarme ESO pero la gente se jodía de mí y no aprobé. Mi madre me buscó un sitio con la ayuda

de la asistente porque estaba en casa sin hacer nada. Me aburría y no tenía buenas compañías. Aquí hay buena gente, he hecho muchos amigos y me encantan mis monitoras y no me he metido en ningún problema. Mi mamá está muy contenta. Todos los talleres me gustan porque estoy bien acompañado. Quisiera encontrar trabajo y combinar con el club para no dejarlo nunca!”

Olga Martínez, Escuela de Adultos

“Llevo 2 años en la Escuela muy gratificantes, aprendo mucho y he conocido a muy buenas personas de diferentes edades. Normalmente, en el descanso, hablamos de cosas y también antes de clase. Hacemos bromas y nos ayudamos cuando tenemos algún problema. Lo mejor de todo es que en clase, cuando no sale algo bien, nos ayudamos. Y también a los profesores. ¡Estoy muy contenta! Cuando alguno de nosotros no vamos durante un tiempo nos preocupamos y preguntamos qué le ha pasado y nos alegramos cuando vuelve. Hacemos excursiones, vamos a la biblioteca para leer algún libro en el “Club de lectura”. Hemos empezado a ir al huerto todas las semanas y nos encontramos con las personas del SOI. Espero continuar mucho tiempo viniendo a la Escuela de Adultos.”

Bernadette Solé, madre de Martina Calero de 2º ciclo de ESO

“La escuela Vida Montserrat es para mí la mejor oportunidad que hemos encontrado en Barcelona para acompañar a nuestra hija en su desarrollo. Hasta hace unos años, sufría muchísimo en cada escuela que iba por qué se sentía excluida y rechazada. Martina ha encontrado aquí un lugar donde sentirse integrada, escuchada, aceptada y guiada. La escuela cuenta con un equipo muy humano y profesional que da un trato muy especializado en las necesidades de nuestra

hija, en todo momento nos ha dado respuesta a los problemas cognitivos, emocionales y de relación con los compañeros. Sólo puedo mostrar admiración y agradecimiento y lo que más valoro es que por fin nuestra hija tiene un lugar donde desarrollarse como persona sin sentir la carga de tener una discapacidad. Cuando le acompaño a la escuela me voy en paz hacia el trabajo, porque sé que está en el mejor lugar para crecer sana.”

Salvador Ribas, usuario hogar con supervisión

“Me ha cambiado la vida. Estoy mejor que antes. Me compro lo que yo quiero, me siento libre para hacer lo que quiero. Tengo más tiempo para mí. Las decisiones las tomamos nosotros. Antes las normas eran de la residencia. He aprendido a usar el ordenador, comprar, cocinar, hacer los menús de cada semana... Mis amigos pueden venir a casa. Todo el grupo hacemos cosas y nos vamos a cenar, a comer, de viaje, vemos partidos en casa... Estoy contento donde estoy.”

Dra. Cristina Teixidó, Psiquiatra, Hospital Mare de Déu de la Mercè y colaboradora del CPLA

El CPLA es un lugar con una forma de trabajar única: el trabajo en equipo y la visión holística de cada caso. Dentro de una sanidad tan instrumentalizada y burocratizada, todavía queda un sitio como el CPLA donde la prioridad es la atención del paciente. Lejos de los haceres que presentan otras instituciones, aquí la prioridad es el paciente como ser humano, como un todo. Si es necesario realizar intervención en familia, piso tutelado, escuela, se hace. El sentido común es lo que impera.

Qué ofrecemos a las empresas y particulares?

Inserción Laboral

serveiinsercio@acidh.org

Asesoramiento en la contratación Normativa que prevé la Ley general de la discapacidad. Beneficios económicos y sociales para contratar trabajadores/as con discapacidad.

Preselección de candidatos Perfiles profesionales en función de la oferta empresarial.

Apoyo durante el proceso de selección Acompañamiento personalizado previo a la contratación.

Trabajo con apoyo durante el contrato Acompañamiento más intensivo a el inicio del contrato, y puntual cuando sea necesario.

Convenios de prácticas Para que las personas candidatas puedan evidenciar sus competencias antes de la contratación.

RSC Responsabilidad Social Corporativa

acidh@acidh.org

Experiencias sociales basadas en la Responsabilidad social corporativa de las empresas y en el team building empresarial.

Competiciones deportivas con nuestro colectivo de personas

Experiencias de trabajo cooperativo (adecuación de aulas, rehabilitación de espacios, salidas lúdicas.)

Prácticas Formativas

areaeducativa@acidh.org

¿Qué es la FCT? Son prácticas formativas no laborales que realizan los alumnos de las enseñanzas de programas de formación e inserción en centros de trabajo, mediante un acuerdo de colaboración que suscriben el centro docente y la empresa.

¿Qué ofrecen las prácticas en la empresa?

Captar futuro personal calificado.
Colaborar en la formación de los aprendices.
Ofrecer el acceso de los jóvenes estudiantes a su primer empleo.



PA_PE

pa_pe@acidh.org

Empleo digno y con sentido a personas con IL y discapacidad intelectual ligera/moderada.

Creación y elaboración artesanal de libretas, agendas, puntos de libro y otros soportes de papel reciclado.

Talleres formativos (impartidos por los usuarios/as) para aprender a elaborar papel reciclado y/o productos derivados.

Manipulados-SOI

grupsoi@acidh.org

Taller prelaboral: **25 personas adultas entrenan sus competencias personales y laborales.**

Ensobramientos, montaje de piezas, embolsado, empaquetado, labores de etiquetado y otros tipos de manipulados.

quieres saber más?

Ponte en contacto y te presentamos el trabajo que hacemos, los retos que tenemos y al colectivo que apoyamos, acidh@acidh.org.

con
tu apoyo y
llegaremos
más lejos!

hazte socio/a desde 10€ al mes

haz voluntariado

contrata personas

haz una aportación económica!

www.acidh.org/fes-donatiu/

ES93 2100 30 03542200636233

BIZUM acidh H00302

DANDO 100 €, HACIENDA TE VUELVE 95 € Y A TI TE CUESTA SÓLO 5€

Dando a una entidad social hasta 150 € anuales, desgrabas a Hacienda el 80% del importe; de acuerdo con la ley 49/2002
Dando a una entidad que fomenta el uso del catalán, Hacienda te devuelve un 15% de la donación con el límite máximo del 10% de la cuota íntegra autonómica.

membre de



entitats
catalanes
d'acció
social



Voluntaris.cat
Federació Catalana de Voluntariat Social



Voraviu



dincat Plena
inclusió
Catalunya



GRIFOLS

FUNDACIÓ
PRIVADA
MIR-PUIG



NOTARIA
RÚBIES—
TARRAGONA



cómo contactar

Calle Siracusa 53
08012 Barcelona
932 859 977

acidh@acidh.org
www.acidh.org

